



ที่ พท ๐๐๑๗.๕/ว ๕๖๕

ศาลากลางจังหวัดพัทลุง  
ถนนราเมศวร์ พท ๙๓๐๐๐

๒๗ มกราคม ๒๕๖๖

เรื่อง การตอบแบบวัดการรับรู้ผู้มีส่วนได้ส่วนเสียภายใน (IIT) และแบบวัดการรับรู้ผู้มีส่วนได้ส่วนเสียภายนอก (EIT) ในการประเมินคุณธรรมและความโปร่งใสในการดำเนินงานของหน่วยงานภาครัฐประจำปีงบประมาณ พ.ศ. ๒๕๖๖

เรียน หัวหน้าส่วนราชการสังกัดราชการส่วนภูมิภาคทุกส่วน

อ้างถึง หนังสือจังหวัดพัทลุง ที่ พท ๐๐๑๗.๕/ว ๑๓๔ ลงวันที่ ๖ มกราคม ๒๕๖๖

สิ่งที่ส่งมาด้วย ๑. ช่องทางการตอบแบบวัดการรับรู้ผู้มีส่วนได้ส่วนเสียภายใน (IIT) จำนวน ๑ ฉบับ  
๒. ช่องทางการตอบแบบวัดการรับรู้ผู้มีส่วนได้ส่วนเสียภายนอก (EIT) จำนวน ๑ ฉบับ

ตามที่จังหวัดพัทลุง แจ้งให้ส่วนราชการส่งข้อมูลจำนวนผู้มีส่วนได้ส่วนเสียภายในและจำนวนผู้มีส่วนได้ส่วนเสียภายนอก เพื่อประกอบการตอบแบบวัดการรับรู้ผู้มีส่วนได้ส่วนเสียภายใน (IIT) และแบบวัดการรับรู้ผู้มีส่วนได้ส่วนเสียภายนอก (EIT) ในการประเมินคุณธรรมและความโปร่งใสในการดำเนินงานของหน่วยงานภาครัฐประจำปีงบประมาณ พ.ศ. ๒๕๖๖ นั้น

เพื่อให้การตอบแบบวัดการรับรู้ผู้มีส่วนได้ส่วนเสียภายใน (IIT) และแบบวัดการรับรู้ผู้มีส่วนได้ส่วนเสียภายนอก (EIT) เป็นไปด้วยความเรียบร้อย จึงขอให้ท่านดำเนินการ ดังนี้

๑. ประชาสัมพันธ์ช่องทางการตอบแบบวัดการรับรู้ผู้มีส่วนได้ส่วนเสียภายใน (IIT) แก่บุคลากรที่ปฏิบัติงานให้กับหน่วยงานมาเป็นระยะเวลาไม่น้อยกว่า ๑ ปี (ปฏิบัติงานในหน่วยงาน ตั้งแต่วันที่ ๑ มกราคม ๒๕๖๕ เป็นต้นไป) รายละเอียดตามสิ่งที่ส่งมาด้วย ๑

๒. ประชาสัมพันธ์ช่องทางการตอบแบบวัดการรับรู้ผู้มีส่วนได้ส่วนเสียภายนอก (EIT) แก่บุคคล นิติบุคคล บริษัท หรือหน่วยงานของรัฐอื่นที่มารับบริการหรือมาติดต่อตามภารกิจของหน่วยงานในปีงบประมาณ พ.ศ. ๒๕๖๖ รายละเอียดตามสิ่งที่ส่งมาด้วย ๒

ทั้งนี้ ขอให้ท่านชี้แจงทำความเข้าใจวัตถุประสงค์และความสำคัญในการตอบแบบวัดการรับรู้ฯ แก่กลุ่มเป้าหมายตามข้อ ๑. และ ๒. พร้อมทั้ง กำกับติดตามการตอบแบบวัดการรับรู้ฯ โดยดำเนินการให้แล้วเสร็จ ภายในวันที่ ๓๑ มิถุนายน ๒๕๖๖

จึงเรียนมาเพื่อพิจารณาดำเนินการ

ขอแสดงความนับถือ

(นายก้องสกุล จันทราช)

รองผู้ว่าราชการจังหวัด ปฏิบัติราชการแทน  
ผู้ว่าราชการจังหวัดพัทลุง

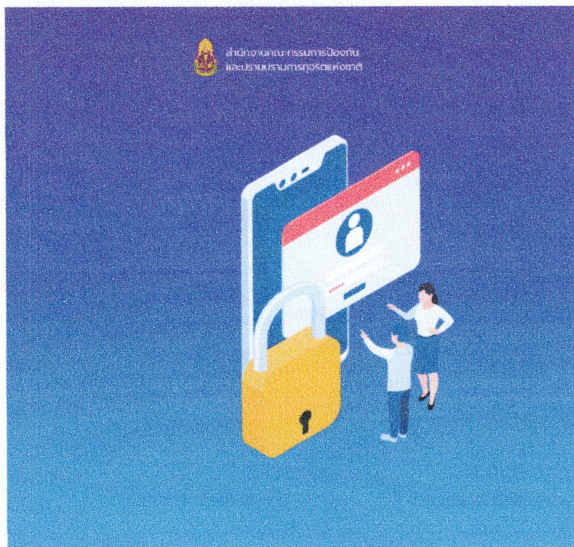
สำนักงานจังหวัดพัทลุง  
กลุ่มงานบริหารทรัพยากรบุคคล  
โทร./โทรสาร ๐ ๗๕๖๑ ๓๔๐๙


## QR Code ช่องทางการตอบแบบวัดการรับรู้ผู้มีส่วนได้ส่วนเสียภายใน (IIT)

ช่องทางการตอบ แบบวัดการรับรู้ของผู้มีส่วนได้ส่วนเสียภายใน (IIT)  
<https://itas.nacc.go.th/go/iit/71hz2f>



รหัสสำหรับเข้าตอบแบบวัดการรับรู้ของผู้มีส่วนได้ส่วนเสียภายใน : 5b52da





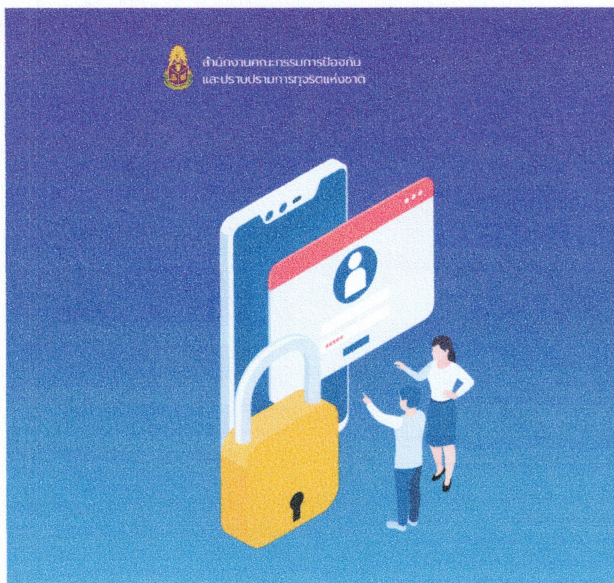
**เข้าสู่ระบบ**  
กรุณากรอกข้อมูลเพื่อตอบแบบวัดการรับรู้ IIT

**Code ของจังหวัดพิจิตรสูง**

**5b52da**

## QR Code ช่องทางการตอบแบบวัดการรับรู้ผู้มีส่วนได้ส่วนเสียภายนอก (EIT)

ช่องทางการตอบ แบบวัดการรับรู้ของผู้มีส่วนได้ส่วนเสียภายนอก (EIT)  
<https://itas.nacc.go.th/go/eit/71hz2f>



### เข้าสู่ระบบ

กรุณาระบุข้อมูลเพื่อตอบแบบวัดการรับรู้ EIT

จังหวัดพิจิตร

ระบุหมายเลขโทรศัพท์

รับรหัส OTP

ระบุรหัสยืนยัน

เข้าสู่ระบบ

# INTEGRITY AND TRANSPARENCY ASSESSMENT

# 2023

ขอเชิญร่วมเป็น  
ส่วนหนึ่งในการประเมิน  
**คุณธรรม**  
และ**ความโปร่งใส**  
ระดับชาติ



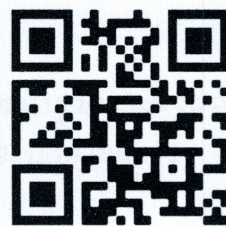
การประเมินคุณธรรม  
และความโปร่งใส  
ในการดำเนินงานของหน่วยงาน  
ภาครัฐ ประจำปีงบประมาณ  
พ.ศ. 2566



<https://itas.nacc.go.th/>



หรือสแกน QR Code  
ด้านล่างนี้



# INTEGRITY AND TRANSPARENCY ASSESSMENT

# 2023



ขอเชิญบุคลากร  
หน่วยงานภาครัฐ  
ที่ปฏิบัติงานมา  
ไม่น้อยกว่า 1 ปี

ร่วมเป็นส่วนหนึ่งในการ  
ประเมินคุณธรรม  
ความโปร่งใสระดับชาติ  
ให้คะแนนการปฏิบัติงาน  
ภายในองค์กรของท่าน  
และให้ข้อมูลแก่  
ผู้บริหารได้โดยตรง

วิธีการง่ายๆ เพียง  
สแกน QR Code



# INTEGRITY AND TRANSPARENCY ASSESSMENT

# 2023



ขอเชิญผู้รับบริการ  
หรือผู้ติดต่อของ  
**หน่วยงานรัฐ**

ร่วมเป็นส่วนหนึ่งในการ  
**ประเมินคุณธรรม  
และความโปร่งใส**

ประเมินง่ายๆใน 3 นาที

- 1 เพียงเข้าไปที่เว็บไซต์ [itas.nacc.go.th](https://itas.nacc.go.th)
- 2 ค้นหาหน่วยงานภาครัฐ ที่ท่านเคยติดต่อหรือรับบริการ เพื่อให้คะแนนและให้ข้อมูลแก่ผู้บริหารของหน่วยงานนั้นโดยตรง

สแกน **QR Code**  
เพื่อประเมินทันที



ดาวน์โหลดได้แล้ววันนี้ที่

