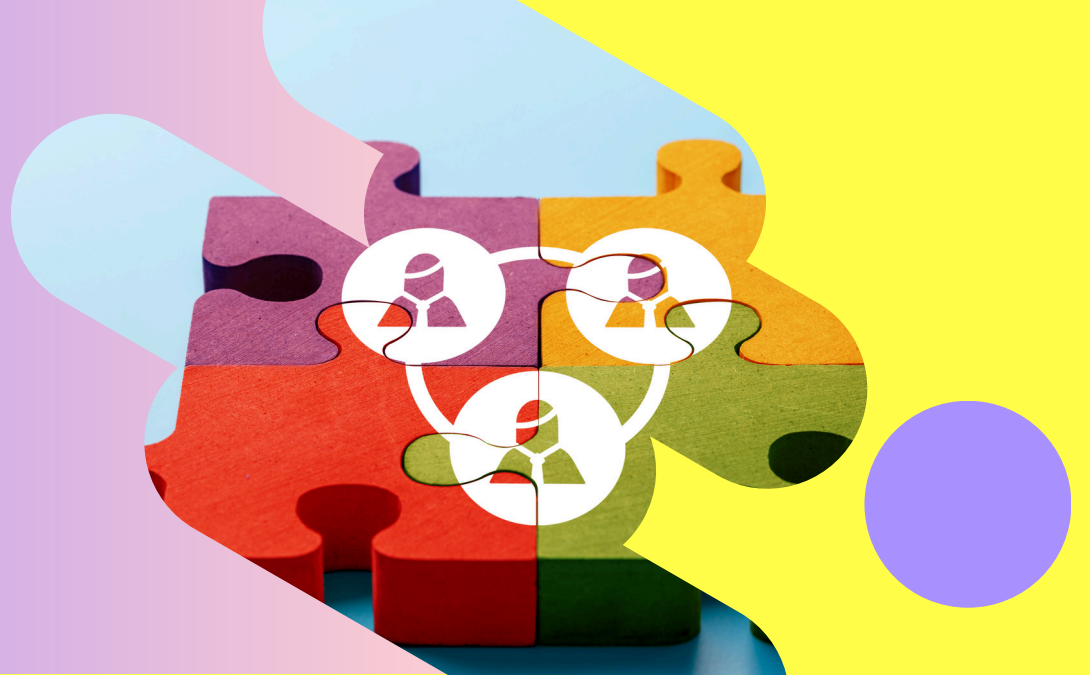


หลักเกณฑ์การบริหาร ทรัพยากรบุคคล



การสรรหาและคัดเลือกบุคลากร

- การสรรหาโดยการสอบแข่งขันเพื่อบรรจุบุคคลเข้ารับราชการ
- การแก้ไขเพิ่มเติมการสรรหาโดยการสอบแข่งขันเพื่อบรรจุบุคคลเข้ารับราชการตามหนังสือสำนักงาน ก.พ. ที่ นร 1004/ว 17 ลงวันที่ 11 ธันวาคม 2556
- การแก้ไขเพิ่มเติมหลักเกณฑ์ วิธีการ และเงื่อนไขการสรรหาโดยการสอบแข่งขันเพื่อบรรจุบุคคลเข้ารับราชการตามหนังสือสำนักงาน ก.พ. ที่ นร 1004/ว 17 ลงวันที่ 11 ธันวาคม 2556 และที่แก้ไขเพิ่มเติม
- คู่มือการสรรหาและเลือกสรรเพื่อบรรจุบุคคลเข้ารับราชการ : การสอบแข่งขัน
- คู่มือการสรรหาและเลือกสรรเพื่อบรรจุบุคคลเข้ารับราชการ : การอนุมัติคัดเลือกจากบัญชีผู้สอบแข่งขันได้
- หลักเกณฑ์ วิธีการและเงื่อนไขการสรรหาและการเลือกสรรพนักงานราชการและแบบสัญญาจ้างของพนักงานราชการ พ.ศ. 2552
- คู่มือการดำเนินการสรรหาและเลือกสรรพนักงานราชการ

การบรรจุและแต่งตั้งบุคลากร

- การบรรจุและแต่งตั้งข้าราชการพลเรือน
- การบรรจุบุคคลที่มีความรู้ ความสามารถ และความชำนาญงานสูง เข้ารับราชการ
- การบรรจุผู้เคยเป็นข้าราชการพลเรือนสามัญกลับเข้ารับราชการ
- การบรรจุบุคคลผู้ซึ่งเคยออกจากราชการเพราะกระทำผิดวินัยฐานทุจริตต่อหน้าที่ราชการกลับเข้ารับราชการ

หลักเกณฑ์การบริหาร ทรัพยากรบุคคล



การย้าย การโอน และ การเลื่อนระดับ

- การย้าย การโอน และการเลื่อนตำแหน่ง
ประเภทบริหาร
- การย้าย การโอน และการเลื่อนตำแหน่ง
ประเภทอำนวยการ
- การย้าย การโอน และการเลื่อนตำแหน่ง
ประเภทวิชาการ
- การย้าย การโอน และการเลื่อนตำแหน่ง
ประเภททั่วไป

การประเมินผลการ ปฏิบัติราชการ

- หลักเกณฑ์และวิธีการประเมินผลการปฏิบัติ
ราชการของข้าราชการพลเรือนสามัญ
- คู่มือการประเมินผลการปฏิบัติราชการ : ภาพ
รวมระบบบริหารผลงาน และระบบประเมินผล
การปฏิบัติราชการ
- หลักเกณฑ์และวิธีการประเมินผลการปฏิบัติ
ราชการผู้บริหารของส่วนราชการ
- คู่มือการประเมินผลการปฏิบัติราชการผู้บริหาร
ของส่วนราชการ
- การปรับปรุงหลักเกณฑ์และวิธีการประเมินผล
การปฏิบัติราชการผู้บริหารของส่วนราชการ
- การปรับปรุงแนวทางการดำเนินการพัฒนาและ
การประเมินผลการพัฒนาข้าราชการพลเรือน
สามัญที่อยู่ระหว่างทดลองปฏิบัติหน้าที่ราชการ
- แนวทางการประเมินผลการปฏิบัติงานของ
พนักงานราชการ พ.ศ. 2554